

Instructions de montage et mode d'emploi



S-400/230

Ne convient pas aux pompes de filtration avec régulation de vitesse

Fonction:

La commande **OSI** S-400/230 permet la mise en route et l'arrêt, en fonction du temps, d'une pompe de filtration à courant triphasé de 400V **ou d'une pompe de filtration à courant alternatif de 230V**. Le réglage de l'heure et des différents horaires de commutation se fait conformément au mode d'emploi de l'horloge joint à l'installation.

Le commutateur sur le couvercle frontal permet de:

- 0 – I mettre en route et d'arrêter l'installation. Dans la position intermédiaire du commutateur, l'installation est arrêtée. **Attention, la commande n'est pas de ce fait séparée du réseau sur tous les pôles.**
-  de mettre l'installation en fonctionnement permanent.
-  de mettre l'installation en mode automatique (horloge).

Données techniques:

Dimensions:	175mm x 125mm x 86mm
Tension de fonctionnement: ou	400V/50Hz 230V/50Hz
Puissance absorbée de la commande:	ca.1,5VA
Ne convient pas aux pompes de filtration avec régulation de vitesse	
Puissance de commutation:	max. 8A (AC3)
Type de protection :	IP 40

Montage:

L'organe de commande doit être monté conformément à son type de protection, de façon à être protégé de l'humidité.

Consigne de sécurité:

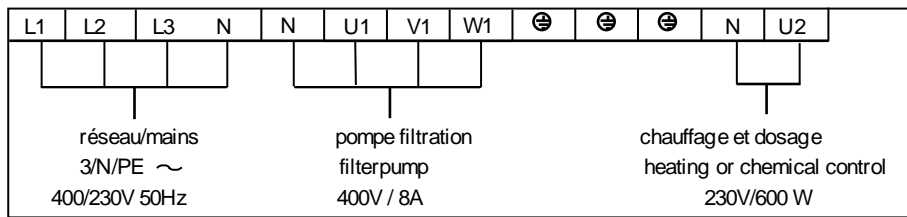
L'ensemble des branchements électriques et des opérations de maintenance ne doivent être effectués que par un électricien habilité. La commande doit être mise hors tension avant d'être ouverte!

Branchement électrique:

Le branchement électrique ne doit être effectué que par un électricien habilité ! Le schéma de connexions suivant et les dispositions en vigueur en matière de sécurité doivent être respectés. Tous les composants existants doivent être inclus dans la liaison équipotentielle.

C'est uniquement au mode de filtration que les bornes de connexion destinées au chauffage et au dosage (U2) seront mises sous tension.

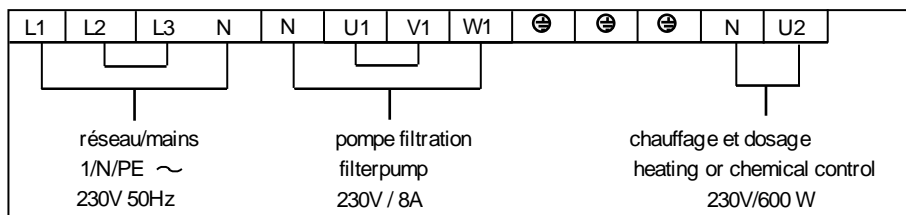
Branchements d'une pompe à courant triphasé de 400V



Attention! Voir aussi au dos

Page 2 des instructions de montage et du mode d'emploi S-400/230

Branchements d'une pompe à courant alternatif de 230V



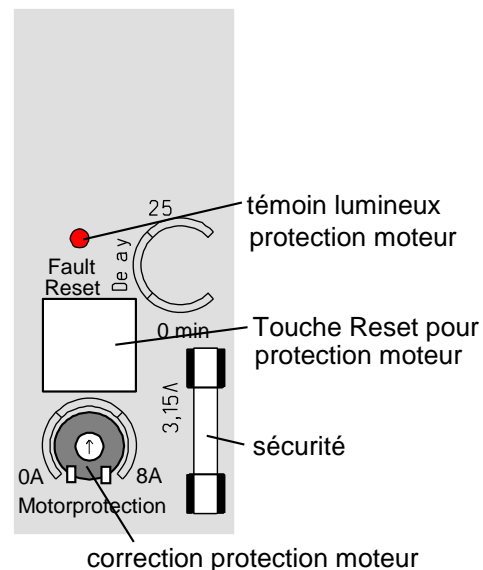
Pour que la protection moteur électronique opère correctement, le courant moteur doit passer par les 3 contacts de commande de la commande de filtration (bornes L2 et L3 ainsi que U1 et V1 pontées). **Le branchement de la pompe se fait sur la borne W1.**

Protection moteur électronique:

La pompe est protégée contre les dommages du fait de surcharges par une protection moteur électronique réglable en continu. La protection moteur doit pour cela être réglée sur le courant nominal de la pompe (voir plaque signalétique de la pompe). La correction de réglage pour la protection moteur se trouve en bas à droite sur la platine. Dans le cas où le courant nominal de la pompe de filtration n'est pas connu, il est possible de régler la protection moteur selon la procédure suivante:

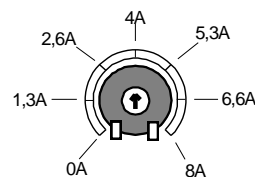
1. tourner la vis de réglage de la protection moteur sur la butée à droite .
2. mettre la pompe en circuit
3. tourner lentement la vis de réglage dans le sens inverse des aiguilles d'une montre jusqu'à ce que la protection moteur se déclenche et que le témoin d'erreur rouge s'allume.
4. tourner la vis de réglage de quelques degrés (env.. 10%) dans le sens des aiguilles d'une montre.

Valider le message d'erreur avec la touche "Reset". Elle se trouve entre le correcteur et le témoin lumineux.

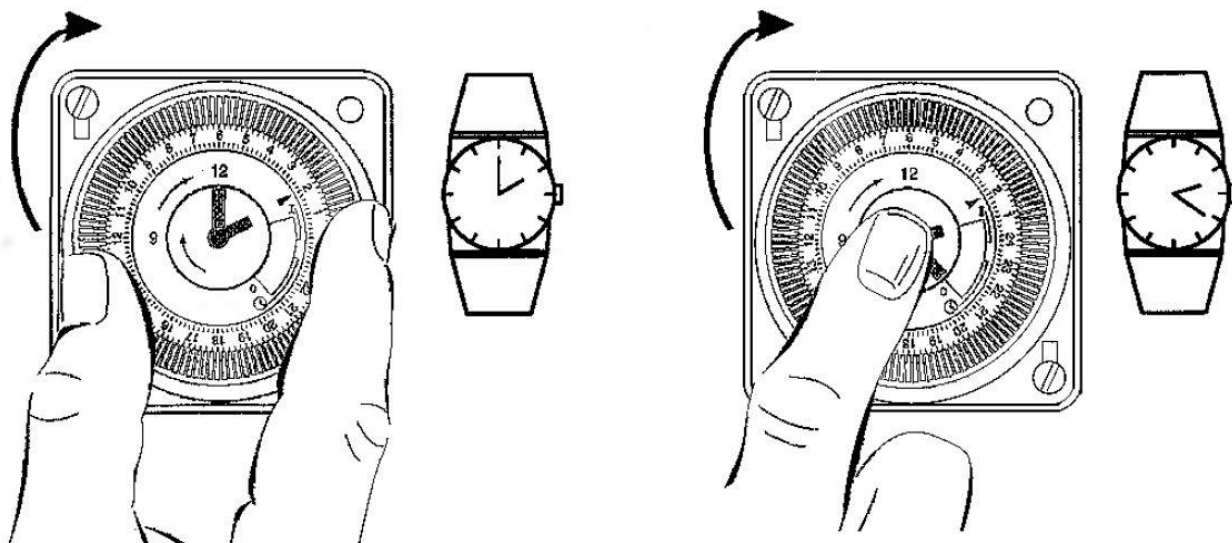


correction protection moteur

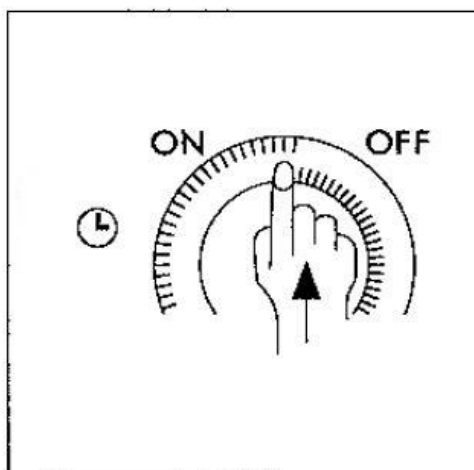
Correcteur pour protection moteur



Régler la minuterie



Régler l'heure de commutation



Ces informations sont disponibles sur Internet à l'adresse
<https://osf.de/download/documents/documents.php?device=S-400&subdir=none>

suivante :



osf Hansjürgen Meier
Elektrotechnik und Elektronik GmbH & Co KG
Eichendorffstraße 6
D-32339 Espelkamp
E-Mail: info@osf.de
Internet: www.osf.de

Nous vous souhaitons de bons moments de détente dans votre piscine !

